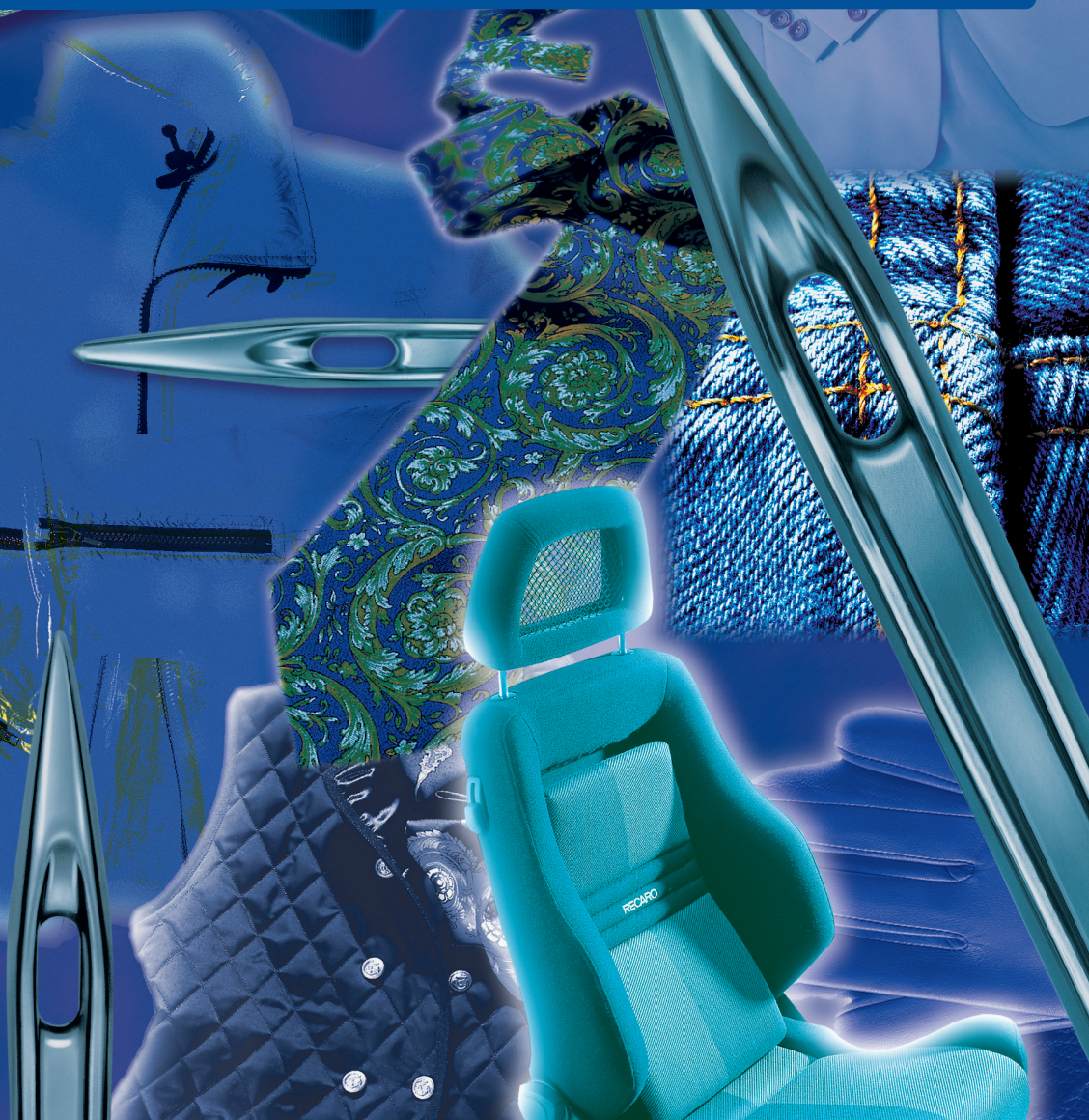


Aghi SCHMETZ di geometria speciale



SCHMETZ KN, SF, SERV 7, MR, FHS

I processi di cucitura impegnativi richiedono l'uso di speciali formati di aghi. Gli aghi di forma tradizionale spesso non rispondono alle richieste, per esempio nella lavorazione di tessuti sottili o elastici, con frequente cambio della misura ago o per cuciture con diverse direzioni. Per usi speciali, la SCHMETZ offre una gamma di aghi di forma speciale includendo gli SCHMETZ KN, SF, SERV 7, MR e FHS.

- Tessuti molto elastici
- Per la cucitura di un numero differente di strati di tessuto in una stessa operazione
- Strati di tessuto spesso e robusto
- Combinazioni di tessuto
- Cuciture incrociate
- Cuciture con diverse direzioni
- Uso di fili elastici per cuciture
- Macchine per cuciture automatiche con trasporto continuo
- Maglieria molto o estremamente sottile o delicata
- Cambio frequente della finezza ago

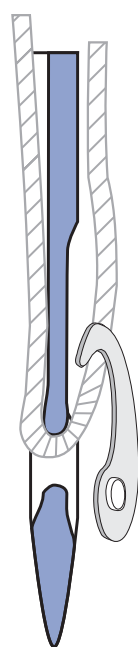
Maggiore stabilità dell'ago e cuciture affidabili

Vantaggi:

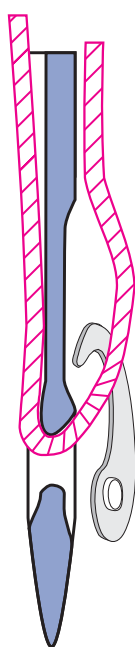
- Prevenzione effettiva del salto punti
- La stabilità molto alta preserva l'ago dall'incurvatura
- Rottura dell'ago meno frequente
- In confronto agli aghi standard è possibile usare una finezza più piccola, senza perdite di stabilità
- Punti precisi e quindi cucitura di aspetto accurato
- Alta produttività
- Ridotto logorio delle parti della macchina (crochet, placca ago, ecc.) e quindi costi ridotti

Caratteristiche:

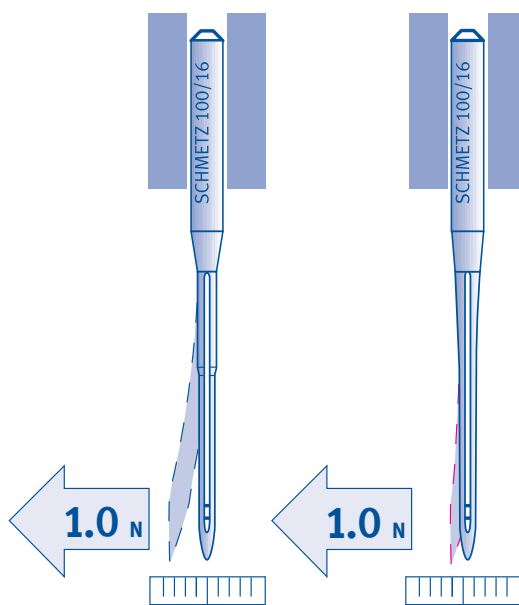
- L'incavo incurvato (flangia rialzata tra la cruna e la svasatura) produce un occhiello più largo del filo ago, che può facilmente essere sollevato con il crochet
- Il rinforzo conico del gambo aumenta la sua stabilità e lo preserva dalla deformazione



Standard



SCHMETZ SERV 7



Standard

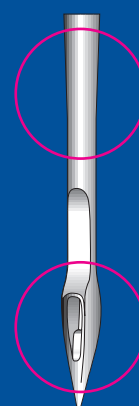
SCHMETZ SERV 7

Applicazioni:

- Tessuti molto elastici
- Per la cucitura di un numero differente di strati di tessuto in una stessa operazione
- Strati di tessuto spesso e robusto
- Combinazioni di tessuto
- Cuciture incrociate
- Uso di fili elastici per cuciture



Standard



SCHMETZ SERV 7

Profilo speciale per cucitura multi-direzionale

Vantaggi:

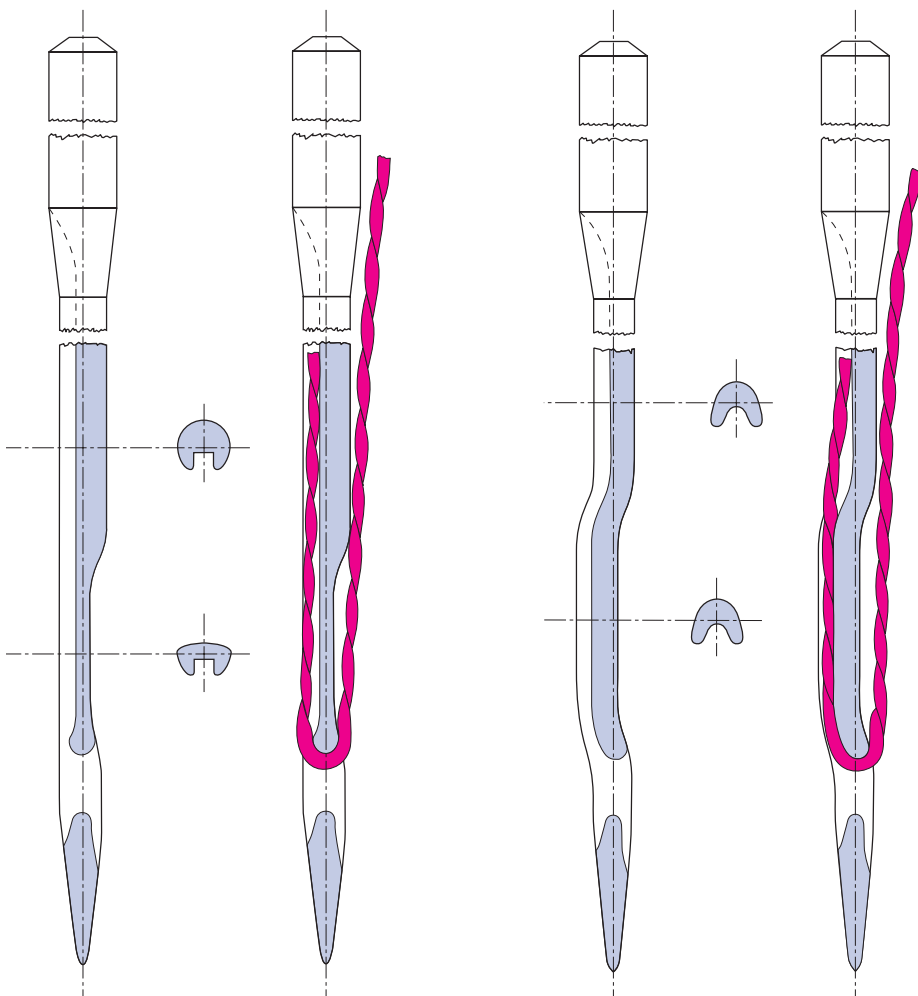
- Lo spazio più ampio nell'area della svasatura aiuta il crochet ad afferrare il cappio senza difficoltà. Preserva dal salto punti anche su materiali critici
- Ottima protezione del filo e guida del filo funzionale data dall'incavo lungo e profondo per la lunghezza totale del gambo dell'ago. Preserva l'ago dai blocchi e crea una cucitura di aspetto migliore
- Nell'ago è aumentata la lunghezza incurvata data dalla stessa sezione incrociata nell'area del gambo e della svasatura, che in lavorazione conduce a meno rotture dell'ago

Caratteristiche:

- Incavo estremamente lungo e profondo
- La scanalatura lunga lavora a piena profondità per la lunghezza completa del gambo proprio giù fino alla cruna
- L'area dell'incavo ha la stessa sezione ago obliqua come la zona più alta del gambo

Applicazioni:

- Macchine per cuciture automatiche con trasporto continuo
- Cuciture con diverse direzioni



Standard

SCHMETZ MR

SCHMETZ KN

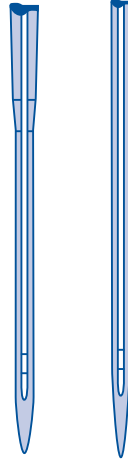
Un ago sottile contro i danni alla maglieria

Vantaggi:

- Foro del punto più piccolo rispetto agli aghi standard
- Minimizza i danni alla maglieria grazie alla sua forma sottile
- Forza di perforazione ridotta rispetto agli altri aghi standard

Caratteristiche:

- Gambo sottile, continuo e cilindrico senza nessun rinforzo
- Sezione obliqua ridotta per l'area della cruna
- Forma sottile dello spazio fra cruna e punta
- Punta a palla



Standard SCHMETZ KN

Applicazioni:

- Maglieria molto sottile

SCHMETZ SF

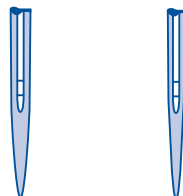
Punta e area della cruna molto sottili per la maglieria più sottile

Vantaggi:

- Foro del punto più piccolo rispetto agli aghi standard
- Minimizza i danni alla maglieria grazie alla sua forma molto più sottile
- Forza di perforazione ridotta rispetto agli altri aghi standard

Caratteristiche:

- Gambo sottile, continuo e cilindrico senza nessun rinforzo
- Sezione obliqua molto sottile ridotta per l'area della cruna
- Forma sottile dell'area dalla cruna alla punta
- Punta a palla



SCHMETZ KN

SCHMETZ SF

Applicazioni:

- Maglieria estremamente sottile, (per es. per lavorazione con distanza da 40 a 42)

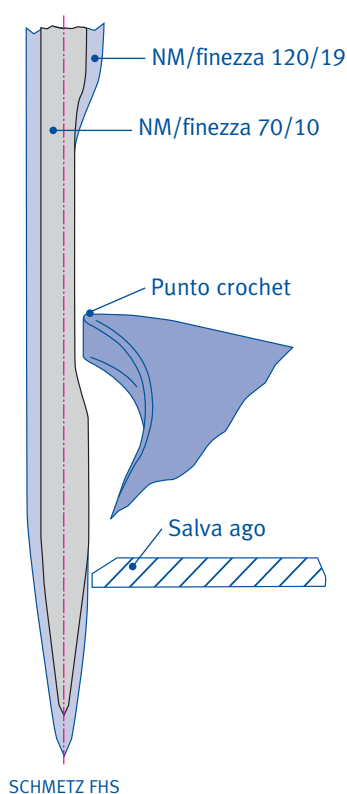
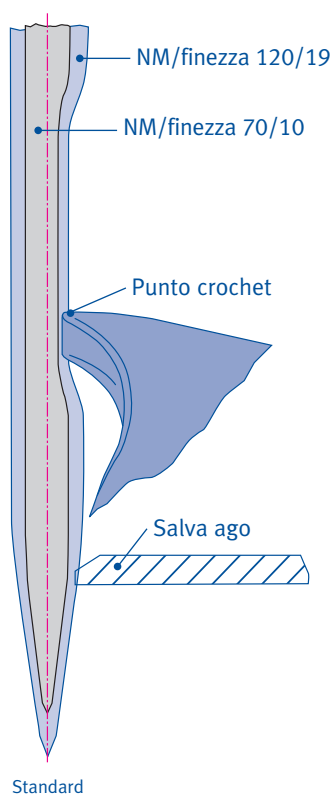
Cuciture senza adattamenti del crochet

Vantaggi:

- Una regolazione del crochet si adatta a tutte le misure aghi da :
NM/finezza 70/10 – NM/finezza 120/19
- Nessuna ulteriore rifasatura del crochet è più necessaria quando si cambia l'ago per la gamma di finezze da NM/finezza 70/10 – NM/finezza 120/19
- Protezione migliore, meno consumo del crochet
- Meno danni causati da scorrette sistemazioni del crochet
- Flessibilità aumentata nel processo di produzione
- Riduzione dei tempi di fermo, che produce un incremento della produttività
- Gli operatori lavorano con più efficienza
- Gli operatori sono più autonomi nel cambio ago
- Riduzione dei macchinari nelle operazioni possibili

Caratteristiche:

- L'ago SCHMETZ FHS – aumentando di finezza – cresce solo nella zona opposta all'incavo e nella punta
- La distanza dal crochet all'ago rimane costante per tutte le finezze da NM/finezza 70/10 – NM/finezza 120/19



Applicazioni:

- Produzione di scarpe a calzature sportive con frequenti cambi di misura dell'ago



FERD. SCHMETZ GMBH, Bicherouxstraße 53 – 59, 52134 Herzogenrath (Germany)
Tel. +49 (0) 2406 – 85 0, Fax +49 (0) 2406 – 85 222
www.schmetz.com, info@schmetz.com